

# PRÜNE

SMART  
RETAIL 

## Prüne implementó Tecnología RFID en todas sus tiendas y productos.

Prüne es una marca argentina líder en el rubro de moda y accesorios para la mujer. Luego de fabricar y vender sus productos a reconocidas firmas internacionales como Sacks Fifth Avenue, Bloomingdales, Macy´s, Harrods de Inglaterra, Galerías Lafayette y El Corte Inglés, la empresa, fundada en 1972, decidió lanzar su propia marca abriendo su primera tienda en Paseo Alcorta en marzo de 1999.

Hoy Prüne cuenta con una planta industrial propia de 6.000 M2, un centro de distribución de 10.000 M2, tiene más de 100 tiendas en Argentina, Perú, Chile, Uruguay, Colombia y Paraguay donde emplea a más de 1.500 personas. Su visión es enamorar a las mujeres y convertirse en una marca de reconocimiento internacional.

En busca de optimizar sus procesos y mejorar la experiencia de los clientes con la marca, Prüne atravesó un proceso de evaluación de la tecnología RFID para implementar la solución en sus operaciones.

Luego de evaluar el estado de la tecnología en el mundo, estimar el nivel de inversión requerido y considerar los principales factores de éxito de la inversión, realizaron una evaluación de los posibles socios estratégicos para impulsar el proyecto.



Como resultado de este proceso, Prüne decidió implementar la solución Smart Retail, desarrollada por la firma Telectrónica ([www.telectronica.com](http://www.telectronica.com)).

## El proyecto Smart Retail 2019

El primer paso en la implementación del sistema Smart Retail fue asegurar que todos los proveedores de Prüne en el exterior puedan etiquetar sus productos en el origen. Para ello Telectrónica ha montado un servicio de impresión de etiquetas RFID en China.

Paralelamente, se implementaron sistemas de impresión en la fábrica de Prüne en Argentina con el objetivo de realizar la identificación de aquellos productos que se manufacturan localmente.



Gabinets de lectura automática RFID para control de despacho.



Etiquetado de productos con RFID en el Centro de Distribución.

En el Centro de Distribución se instalaron sistemas de lectura automáticos para realizar el control de recepción de mercadería de proveedores y el control de despacho de productos a las tiendas.

La preparación de los pedidos de reposición para las tiendas, se realiza utilizando Terminales Portátiles RFID que son utilizados para leer cada producto que debe ser despachado y validar la correcta preparación de cada pedido.

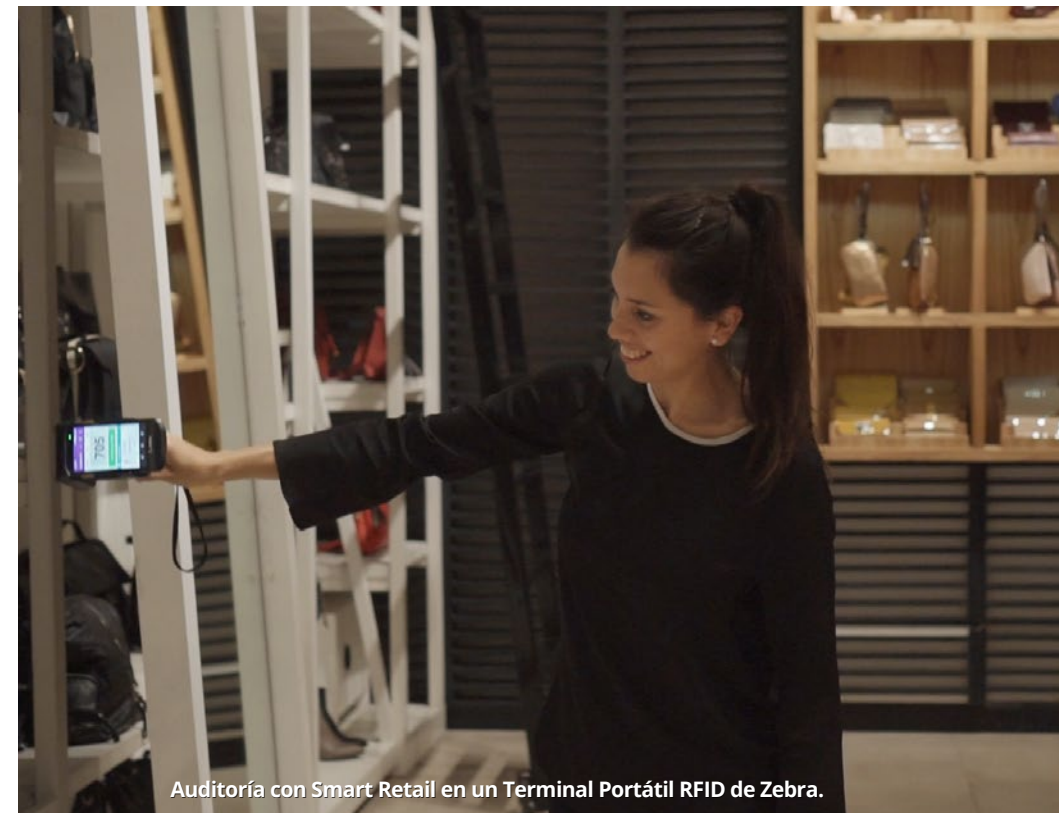
A su vez, cada tienda cuenta con un terminal portátil RFID para llevar a cabo todas las aplicaciones de Smart Retail (recepción, auditorías de inventario, localización de productos, control de exhibición, consulta de precios y disponibilidad de inventarios, entre otras).

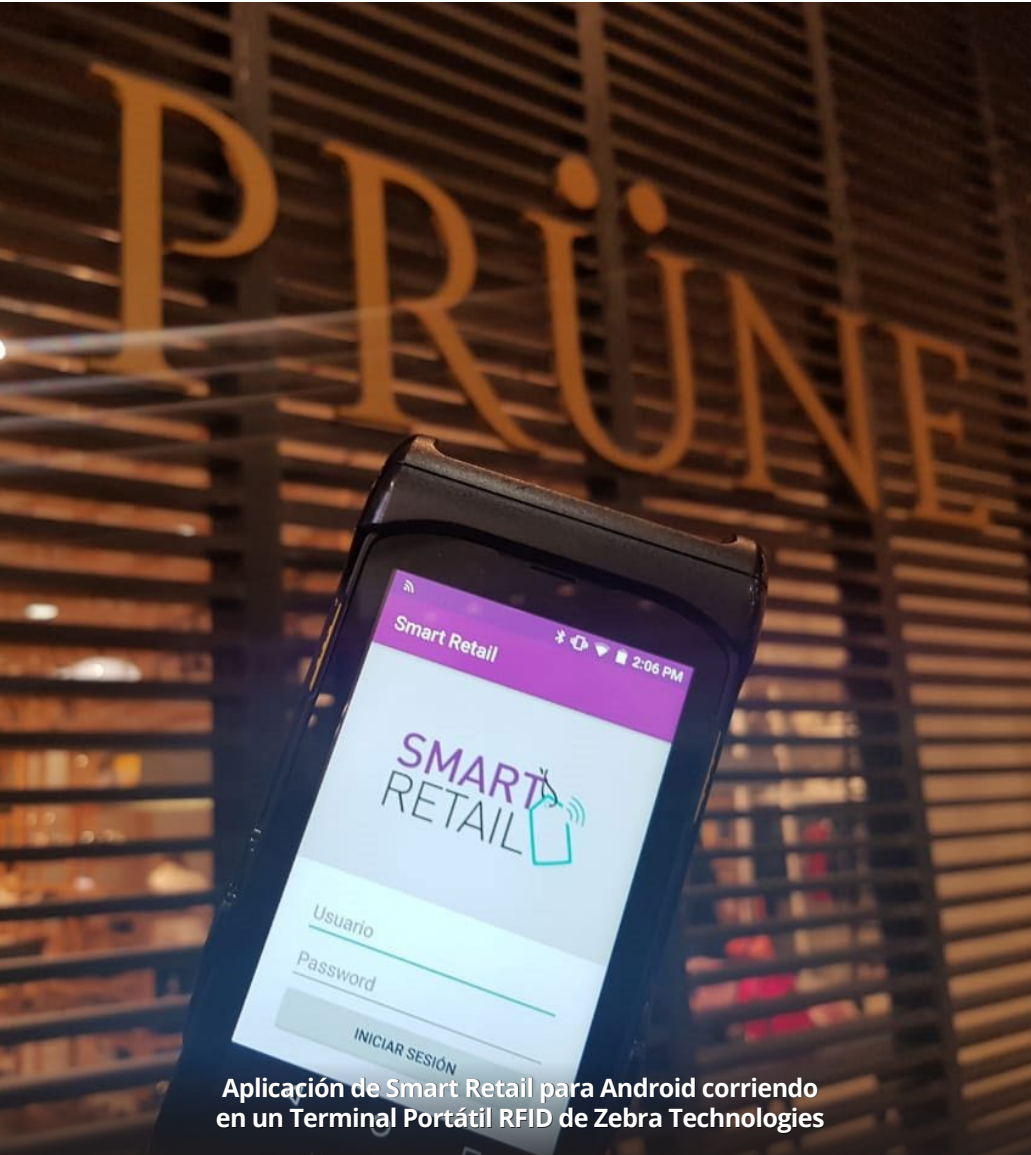


Debido a la criticidad e importancia de los procesos afectados en el negocio, Telectrónica implementó en Prüne equipamiento RFID de última generación provisto por Zebra Technologies, líder global en el negocio de identificación y captura automática de datos, tanto a nivel de las impresoras, como los lectores fijos utilizados en los túneles de lectura automáticos y los terminales portátiles de las tiendas.

Este despliegue se llevó a cabo durante el arribo de la nueva colección en el mes de febrero de 2019. Actualmente todas las tiendas de Prüne en Argentina ya operan 100% con RFID.

A partir del éxito en la implementación del proyecto, Prüne sumó la solución Smart Retail en su operación de Chile y el despliegue del resto de los países fue programado durante el segundo semestre de 2019.





Aplicación de Smart Retail para Android corriendo en un Terminal Portátil RFID de Zebra Technologies

Paralelamente, con el objetivo de mejorar la experiencia de compra de sus clientes, Prüne y Electrónica están desarrollando prestaciones adicionales de Smart Retail, principalmente vinculadas a la estrategia de omnicanalidad de Prüne y a mejorar el abastecimiento y la reposición a las tiendas.

A partir de contar con RFID en todas las tiendas y productos, Prüne tiene visibilidad absoluta de sus inventarios. Esto le permite gestionar su inventario de forma integrada, considerando a cada tienda como "depósito satélite" desde el cual se pueden preparar pedidos para ser retirados en la misma tienda o ser entregados en el domicilio del cliente, utilizando el inventario disponible en ese local. Esto minimiza el costo logístico de los traslados, aumenta el margen de rentabilidad de las ventas de ecommerce y mejora los tiempos de entrega a los clientes, logrando un mayor nivel de servicio y satisfacción.

"Esta implementación es la primera en su tipo en Latinoamérica y refleja la importancia que tiene para Prüne la innovación en sus procesos de negocio a través de la incorporación de tecnologías de punta como RFID. Nos enorgullece haber sido seleccionados como su socio tecnológico para la implementación de este proyecto" Lic. Alan Gidekel – CEO de Electronica.

[info@smartretail.info](mailto:info@smartretail.info) - Te.: (+54) 11 4381 5222 - [www.smartretail.info](http://www.smartretail.info)

# PRÜNE

SMART  
RETAIL 